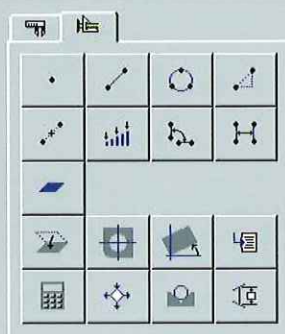




ZIP LITE 250S



ZIP LITE 300



SMARTSCOPE ZIP LITE 250S/E・300

Automatic CNC Measurement Systems



A Division of Quality Vision International Inc.

概略仕様

ストローク	:	[250S] 250 × 150 × 150 mm (X / Y / Z 軸) [250E] 300 × 150 × 150 mm [300] 300 × 300 × 150 mm
駆動方式	(XY 軸) :	ステッピングモーター
	(Z 軸) :	DC サーボモーター
スケール分解能	:	0.5 μm
最大積載質量	:	14 kg
照明	:	同軸落射 LED 照明 輪郭 LED 照明 スマートリング LED 照明

主要ハードウェアオプション

- DRSレーザー (表面状態の高速測定に)
- タッチプローブ (カメラで見えない立壁などの測定に)
- Vu-Light (高輝度LEDリング照明、2倍レンズに最適)
- ロータリーインデックス装置 (測定ワークの姿勢制御に)

画像処理による自動測定に必要な 最小限の機能を搭載 - ZIP LITE

- SmartScope ZIP LITE は、コストパフォーマンスを追求した非接触全自動測定システムです。
- ベストセラー機であるZIPシリーズと同じズームレンズ光学系 (特許取得の自動校正機能付き) と測定ソフトウェアを採用していますので、広範囲な分野での検査に利用することが可能です。
- 全ての照明にLEDを採用し低消費電力とメンテナンスフリーを実現しました。
- ベンチトップモデルでありながらグラナイトベースを採用し、十分な剛性と安定性を確保しました。
- 300モデルでは、300×300×150mm(XYZ) とフロアモデルの中型測定機並みのストロークを確保しました。
- DRSレーザーおよびタッチプローブによるマルチセンサー3D測定環境の構築が可能です。



MeasureMind 3D SOFTWARE

MeasureMind3D は、OGPスマートスコープ測定機をコントロールするソフトウェアです。工具顕微鏡的な目視によるマニュアル測定からビデオ画像処理による非接触三次元自動測定、レーザーやタッチプローブなどのマルチセンサー測定を簡単に使用することが可能な、使いやすさと強力な拡張性を兼ね備えた測定ソフトウェアです。

わかりやすい画面レイアウトと 便利な3Dモデル画面

別ウィンドウによる表示を極力避けた切り替わりの少ない画面構成。アイコン化とあいまって、熟練者の作業速度を向上させます。CADライクな3Dビュー「二次形状モデル画面」では、二次的な演算（幅や交角など）の形状指示や編集、削除、コピーなどの操作がこのモデルをクリックすることで行えます。

シンプルオペレーション

マウス操作が中心のシンプルオペレーション。マウスのクリックのみでエッジ検出（画像処理）、直線や円・円弧などを自動検出し測定できます。また、エッジ周辺のバリやごみなどを測定点から除去するエッジスムース機能も自動実行されます。オペレーターが測定操作したズーム倍率や照明光量などの条件も全て記憶して自動測定時に再現することができます。

豊富な測定ターゲットとマルチセンサー対応

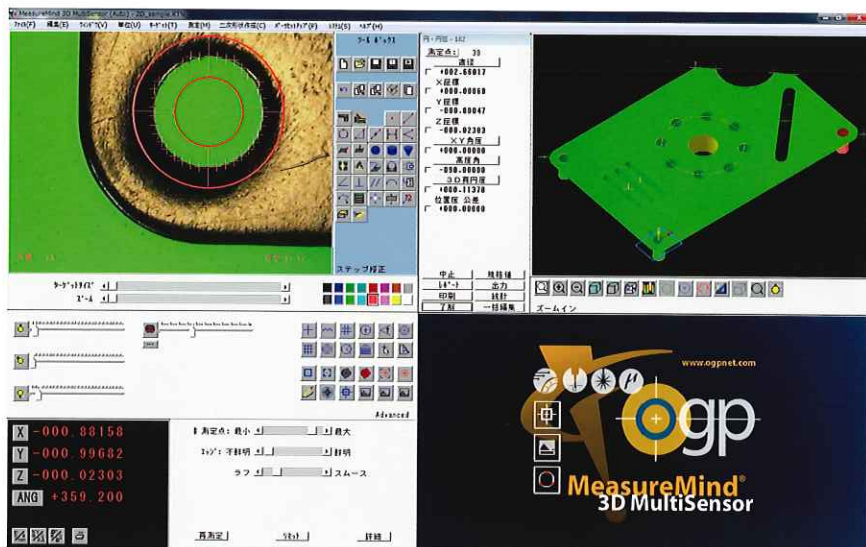
工具顕微鏡的な目視検査のための「十字線・円・ボックス・角度」などのマニュアルターゲットや、画像処理による自動測定のための「形状ファインダー・エッジトレース・オートフォーカス・セントロイド」などの豊富なターゲットを組み合わせて測定プログラムを作成することが可能です。また、レーザー（フォーカス・スキャン）やタッチプローブを装備した測定機では、これらの測定ツールも1つの測定プログラム内で組み合わせて利用することができます。

自動化を助ける便利な機能

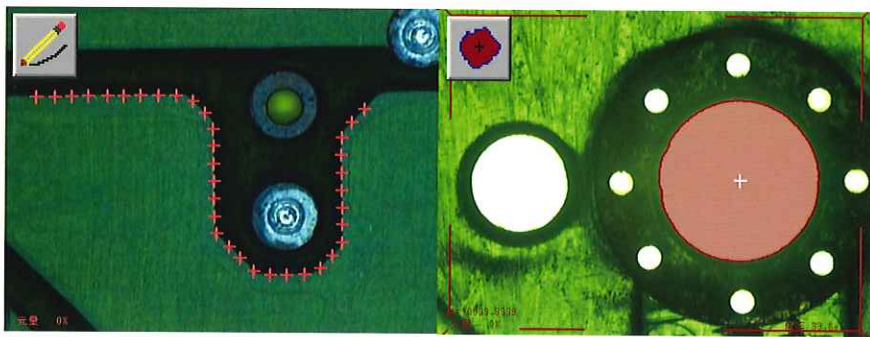
連続する同じ形状を測定ティーチングする場合に便利なコピー機能、照明などの条件をまとめて変更できる一括編集機能、測定箇所のバラツキの大きい場合でも自動測定を追従させられるサーチ設定機能、ほとんど見えないようなエッジ測定箇所では、マニュアルターゲットによる目視測定を組み合わされるセミオート自動測定など、現実的な検査工程を考慮した機能を多く提供しています。

カラー画像記録など 多彩なユーティリティ機能を搭載

ビデオイメージのファイル保存やマスク機能など多彩なカラー画像処理ユーティリティ機能を搭載しています。新たに、スクリプト言語（Python）を採用していますので、従来では、実現できなかったような自動測定中のリアルタイムでのカスタム処理を構築できます。また、スマートシート・ソフトウェア（検査表作成・測定データ編集・統計データ管理）を標準付属しています。

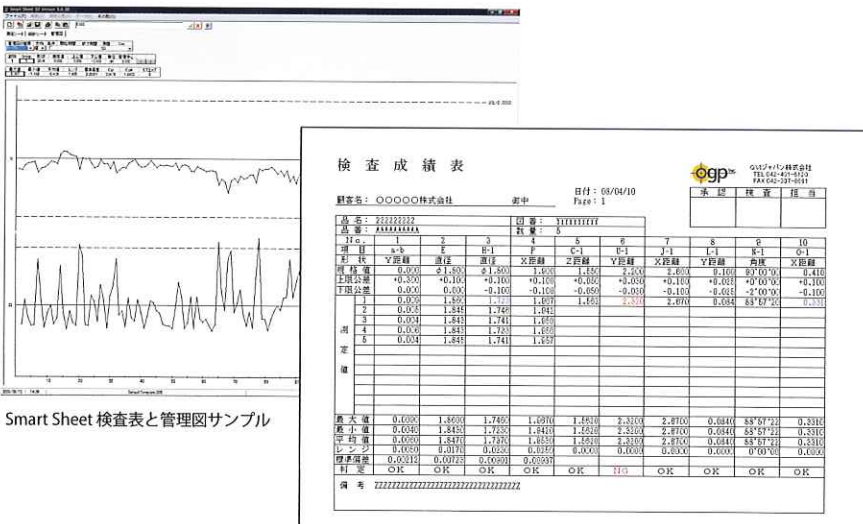


MeasureMind3D ワイドスクリーン版レイアウト画面



エッジトレース

アドバンスセントロイド



Smart Sheet 検査表と管理図サンプル

日本総代理店
YKT 株式会社

URL <http://www.ykt.co.jp> E-mail ykt100@ykt.co.jp

- 本社 〒151-8567 東京都渋谷区代々木5-7-5
TEL.03-3467-1254(直) FAX.03-3485-7990
- 大阪支店 〒564-0063 大阪府吹田市江坂町1-1-1
TEL.06-6386-8731(代) FAX.06-6386-8741
- 名古屋支店 〒457-0038 名古屋市中南区桜本町104
TEL.052-822-3101(代) FAX.052-822-1138
- 仙台営業所 〒980-0021 仙台市青葉区中央2-10-12 仙台マルセンビル
TEL.022-262-2081(代) FAX.022-262-2230



製造元
Quality Vision International Inc. (QVI 社)

米国 QVI 社は OGP 社を源流とする非接触光学測定分野で最大級のメーカーです。65 年前の創業以来 SmartScope を代表とする 3 万 5 千台の寸法測定機を世界 65 カ国以上に納入した実績があります。現在 OGP ブランドの製品はすべて QVI 社により開発・製造されています。